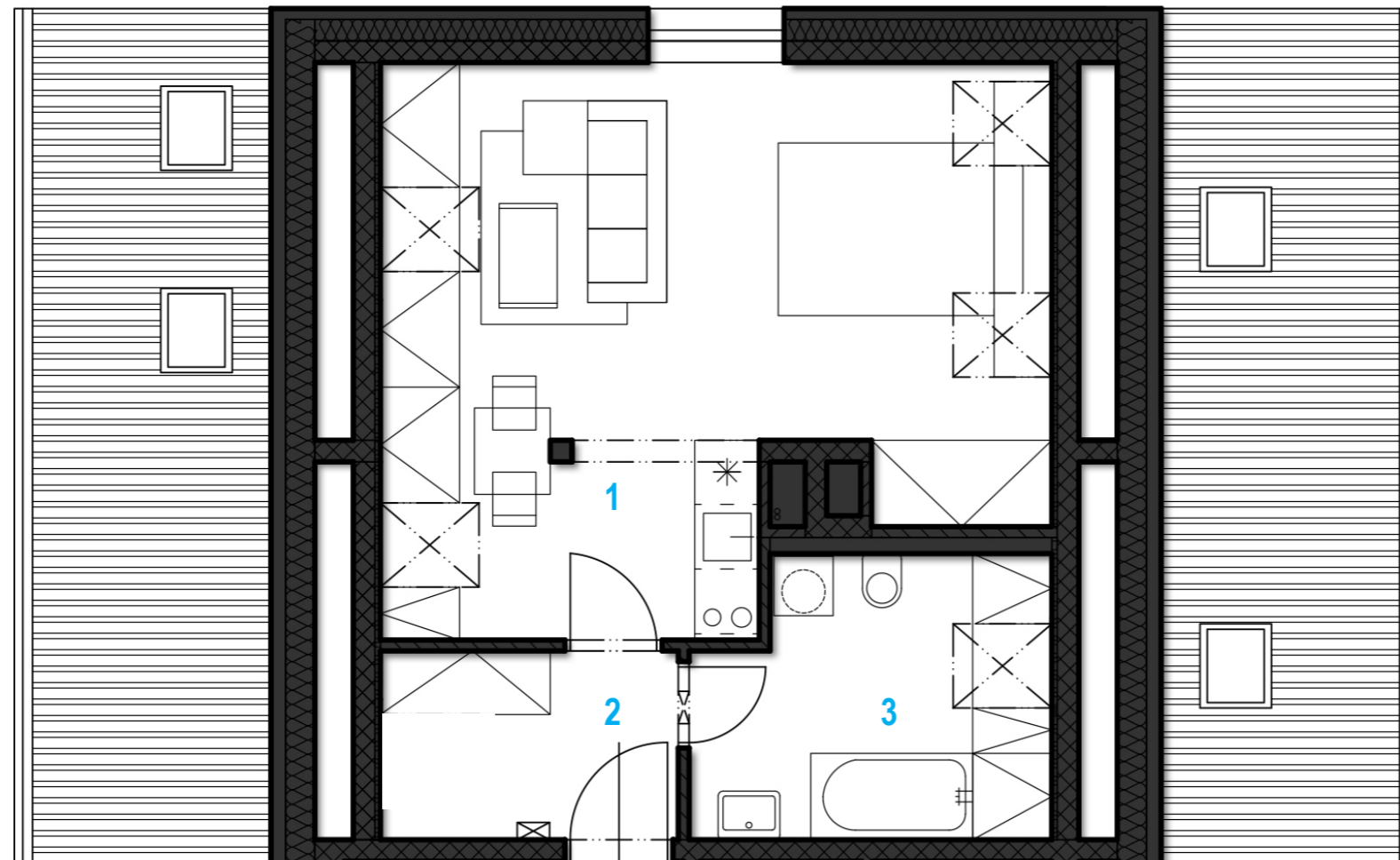


Apartmánový dům - FILIPOVICE

BYT A12

3. nadzemní podlaží

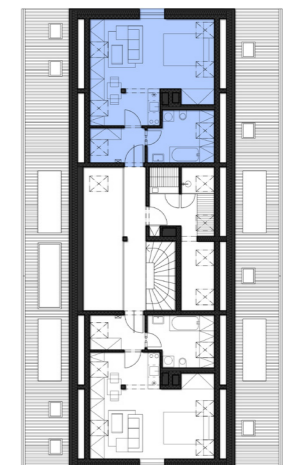
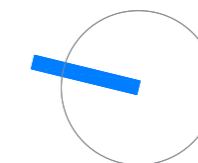
typ	1+kk
podlahová plocha bytu	33,27 m ²
1 Obývací pokoj	22,52 m ²
2 Chodba	3,55 m ²
3 Koupelna + WC	6,28 m ²
SA12 Skibox	0,91 m ²



SJEZDOVKA



SO A
3NP



DOMOPLAN

DOMOPLAN, a.s.
Údolní 11
602 00 Brno

KLIENTSKÉ CENTRUM
Tel.: +420 607 207 207
E-mail: info@domoplan

www.domoplan.cz

Všechny vyobrazení jsou ilustrativní. Developer má právo na změnu. Podlahovou plochu bytu v jednotce tvoří půdorysná plocha všech místností bytu včetně půdorysné plochy všech svislých nosných i nenosných konstrukcí uvnitř bytu, jako jsou stěny, sloupy, pilíře, komíny a obdobné svislé konstrukce. Nařízení vlády č.366/2013 Sb., část druhá §3. Vytvořeno 12/2018