

# Apartmánový dům - FILIPOVICE

**BYT B4**

**1. nadzemní podlaží**

typ

**2+kk**

podlahová plocha bytu 54,35 m<sup>2</sup>

1 Obývací pokoj 30,42 m<sup>2</sup>

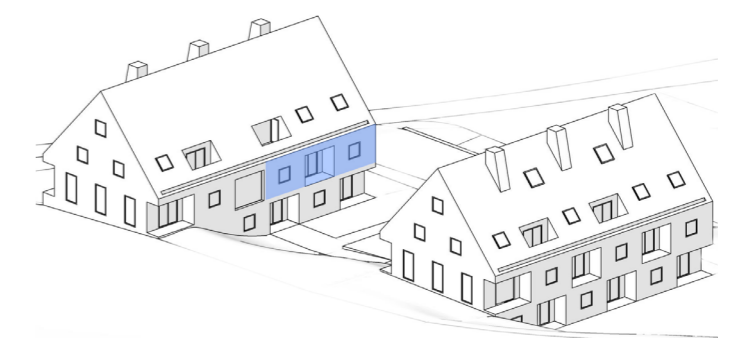
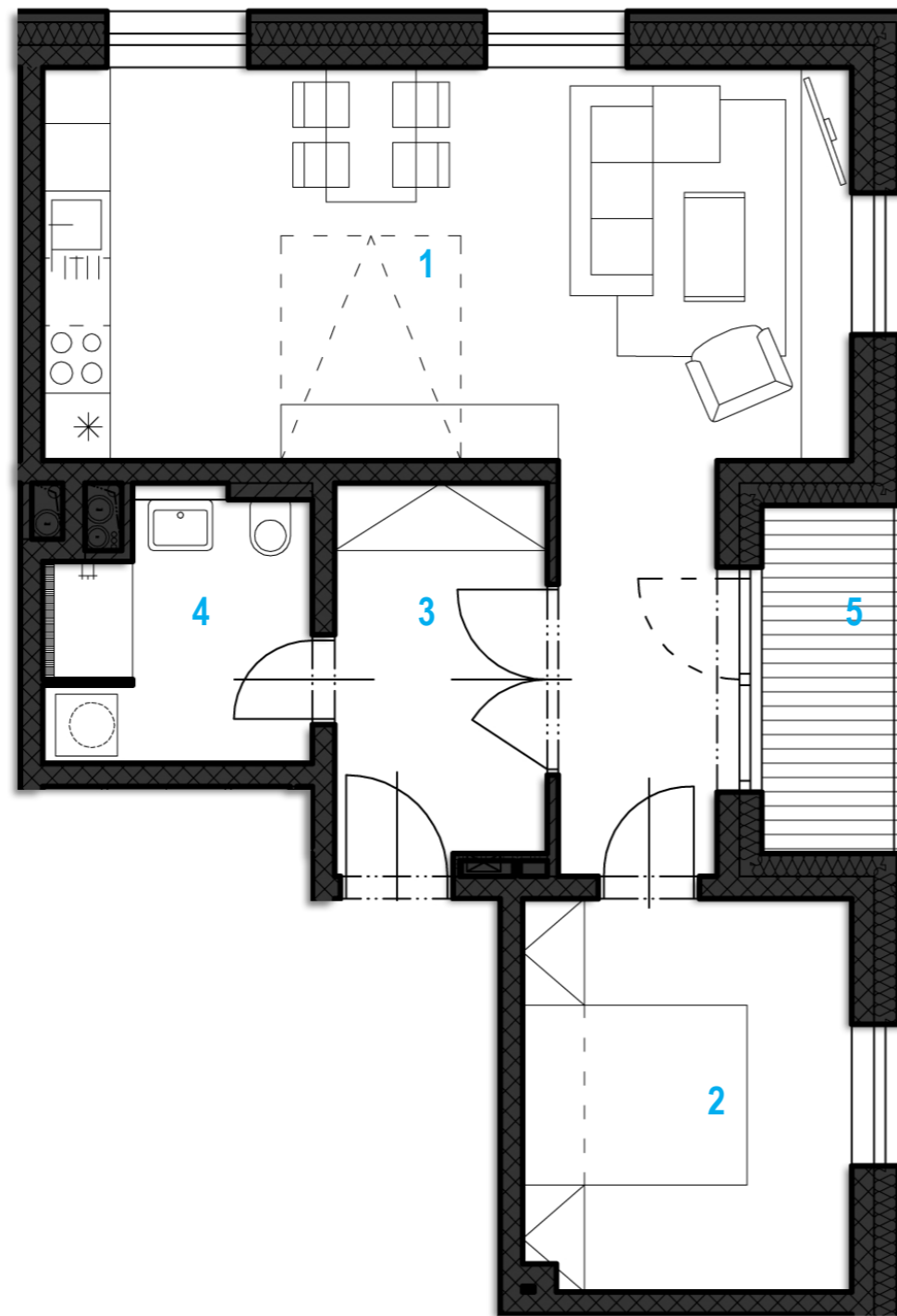
2 Ložnice 10,26 m<sup>2</sup>

3 Chodba 6,45 m<sup>2</sup>

4 Koupelna + WC 5,29 m<sup>2</sup>

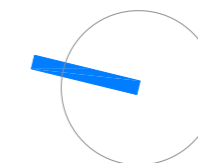
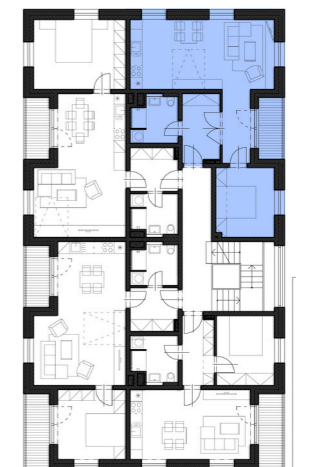
5 Lodžie / terasa 4,03 m<sup>2</sup>

SB4 Sklep 1,68 m<sup>2</sup>



SJEZDOVKA

SO B  
1NP



**DOMOPLAN**

DOMOPLAN, a.s.  
Údolní 11  
602 00 Brno

KLIENTSKÉ CENTRUM  
Tel.: +420 607 207 207  
E-mail: info@domoplan

[www.domoplan.cz](http://www.domoplan.cz)

Všechny vyobrazení jsou ilustrativní. Developer má právo na změnu. Podlahovou plochu bytu v jednotce tvoří půdorysná plocha všech místností bytu včetně půdorysné plochy všech svislých nosných i nenosných konstrukcí uvnitř bytu, jako jsou stěny, sloupy, pilíře, komíny a obdobné svislé konstrukce. Nařízení vlády č.366/2013 Sb., část druhá §3. Vytvořeno 12/2017