

Apartmánový dům - FILIPOVICE

BYT B3

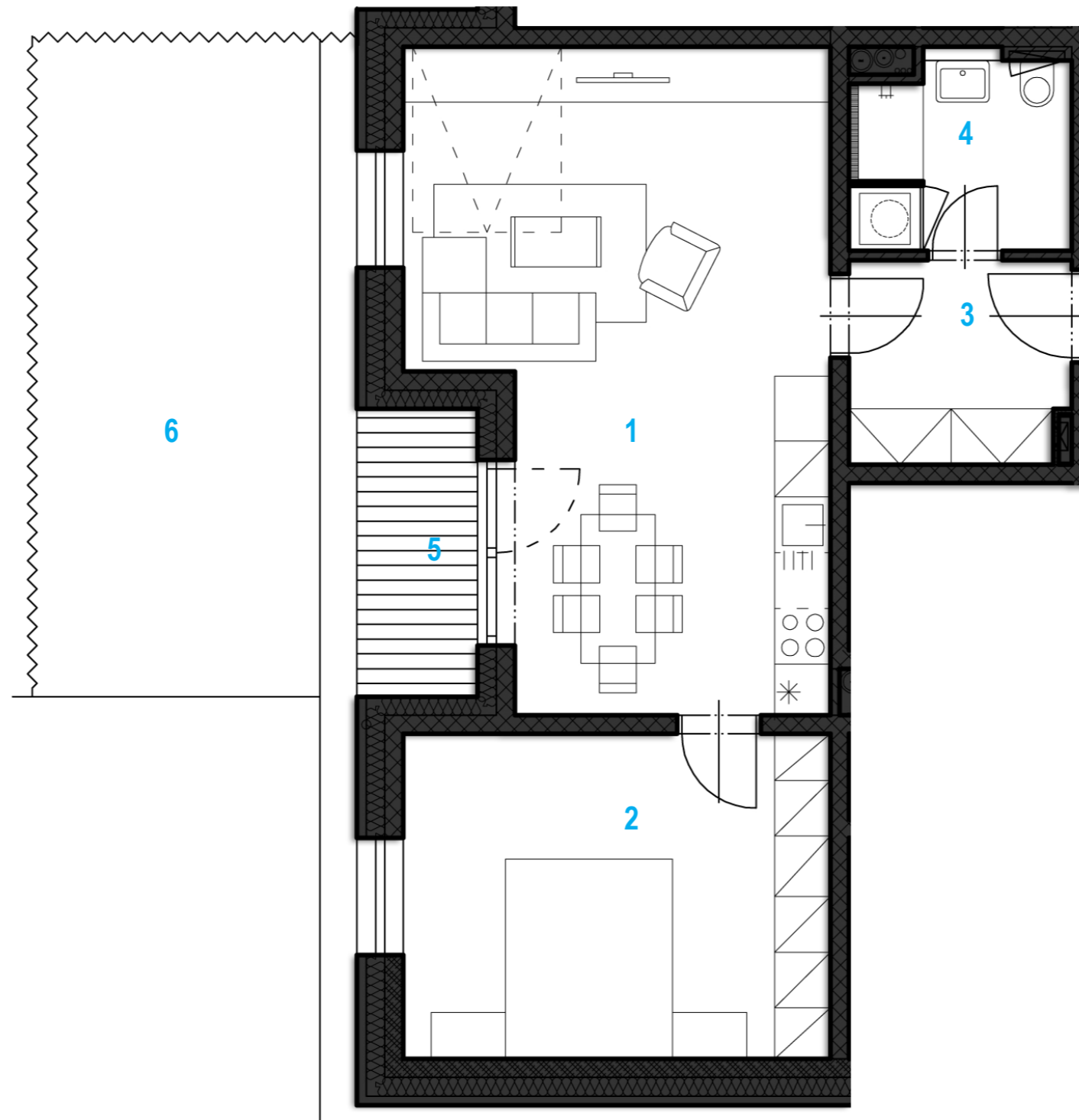
1. podzemní podlaží

typ

2+kk

podlahová plocha bytu 56,18 m²

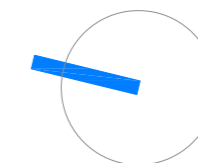
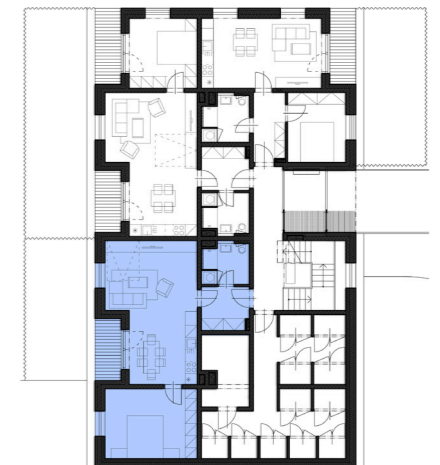
1	Obývací pokoj	28,21 m ²
2	Ložnice	15,96 m ²
3	Chodba	5,16 m ²
4	Koupelna + WC	4,85 m ²
5	Lodžie / terasa	4,03 m ²
6	Předzahrádka	24,85 m ²
SB3	Sklep	1,42 m ²



SJEZDOVKA



SO B
1PP



DOMOPLAN

DOMOPLAN, a.s.
Údolní 11
602 00 Brno

KLIENTSKÉ CENTRUM
Tel.: +420 607 207 207
E-mail: info@domoplan

www.domoplan.cz

Všechny vyobrazení jsou ilustrativní. Developer má právo na změnu. Podlahovou plochu bytu v jednotce tvoří půdorysná plocha všech místností bytu včetně půdorysné plochy všech svislých nosných i nenosných konstrukcí uvnitř bytu, jako jsou stěny, sloupy, pilíře, komíny a obdobné svislé konstrukce. Nařízení vlády č.366/2013 Sb., část druhá §3. Vytvořeno 12/2017